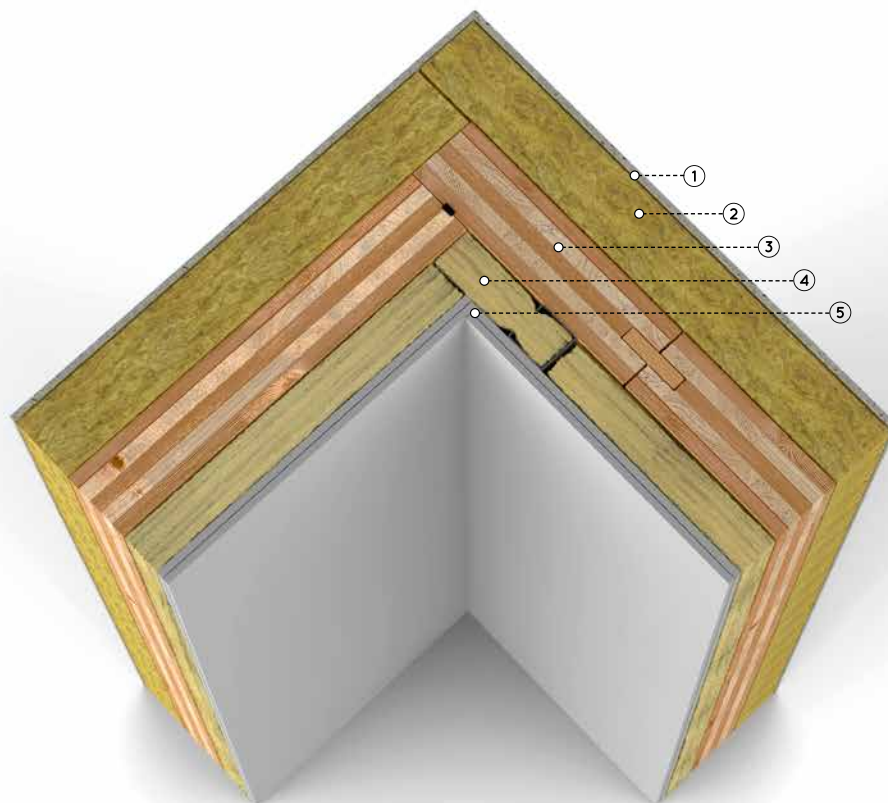


X-LAM

Oltre i cliché.



1_Rasatura/Plaster 2_Isolante spessore variabile/Variable thickness insulation 3_Pannello X-lam/X-lam panel 4_Isolante-spazio impianti/Insulation-istallation cavity 5_Cartongesso o fibrocemento/Plasterboard

Il sistema costruttivo X-Lam si basa sull'utilizzo di elementi piani portanti di pannelli in legno massiccio a strati incrociati che assumono, in base alle condizioni di carico, funzione di piastre e/o lastre. I pannelli in X-Lam presentano stabilità dimensionale con rigonfiamento e ritiro trascurabili, possibilità di mantenere a vista il lato interno del pannello delle pareti e possibilità di

realizzare edifici con grande rigidezza. Il sistema costruttivo X-Lam, insieme al sistema a telaio, ha trovato grande impiego nell'ambito della riqualificazione urbana per la costruzione di sopraelevazioni e ampliamenti: con l'X-lam è infatti possibile realizzare strutture portanti leggere ma, nello stesso tempo energeticamente performanti.

Ispirati dall'evoluzione.



Wood Beton Spa
Via Roma, 1 - Iseo (BS)
t. +39 030 9869211 - f. +39 030 9869222
info@woodbeton.it

www.woodbeton.it


WOODBETON®
GRUPPO NULLI