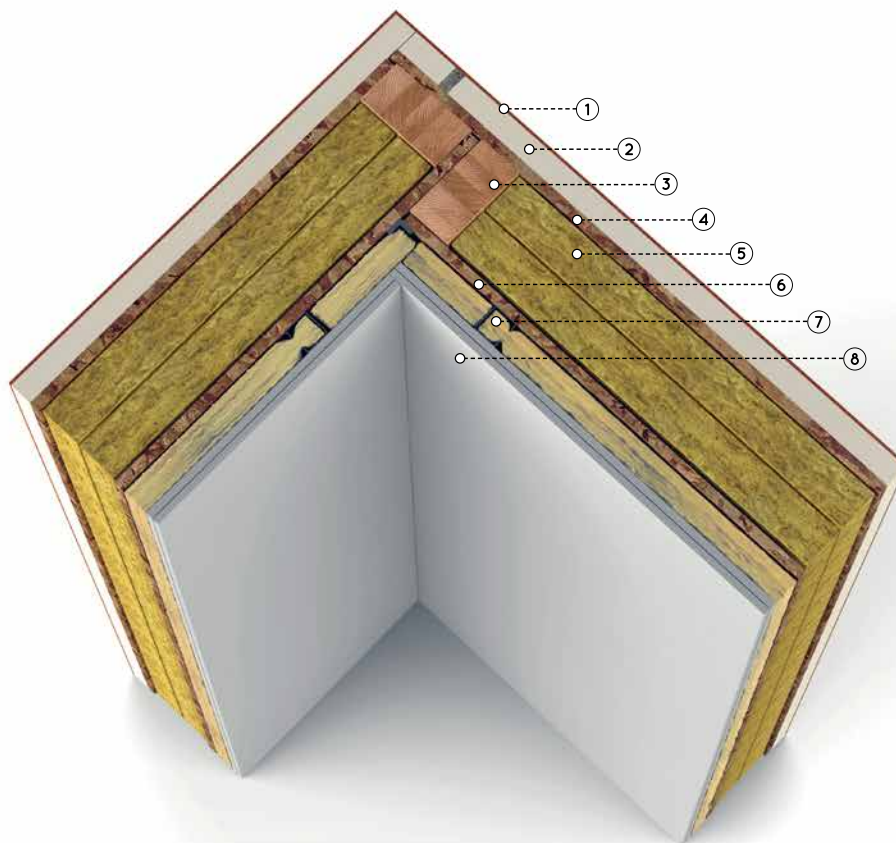


TELAIO

Costruire certezze.



1_Rasatura/Plaster 2_Cappotto in polistirene/Polystyrene coat 3_Travetti in legno/Timber beam 4_Pannello tecnico tipo OSB/OSB technical panel 5_Isolante spessore variabile/Variable thickness insulation 6_Pannello tecnico tipo OSB/OSB technical panel 7_Isolante-spazio impianti/Insulation-istallation cavity 8_Cartongesso o fibrocemento/Plasterboard

La definizione di “costruzione intelaiata di legno” deriva dall’inglese “timber frame”, ossia telaio di legno: nelle costruzioni intelaiate ci si trova di fronte ad un sistema costruttivo a lastre, per il quale gli elementi portanti non sono separati da quelli di irrigidimento e tamponamento. L’ossatura portante, con montanti disposti a distanza piuttosto ravvicinata, il telaio di legno

appunto, viene rivestito con pannelli per costituire così una lastra. I montanti assorbono generalmente i carichi verticali provenienti dalla copertura e dai solai di piano, mentre quelli disposti lungo le pareti esterne assorbono anche i carichi orizzontali, dovuti al vento, e che agiscono sulle pareti stesse.

Ispirati dall’evoluzione.



Wood Beton Spa
Via Roma, 1 - Iseo (BS)
t. +39 030 9869211 - f. +39 030 9869222
info@woodbeton.it

www.woodbeton.it


WOODBETON®
GRUPPO NULLI